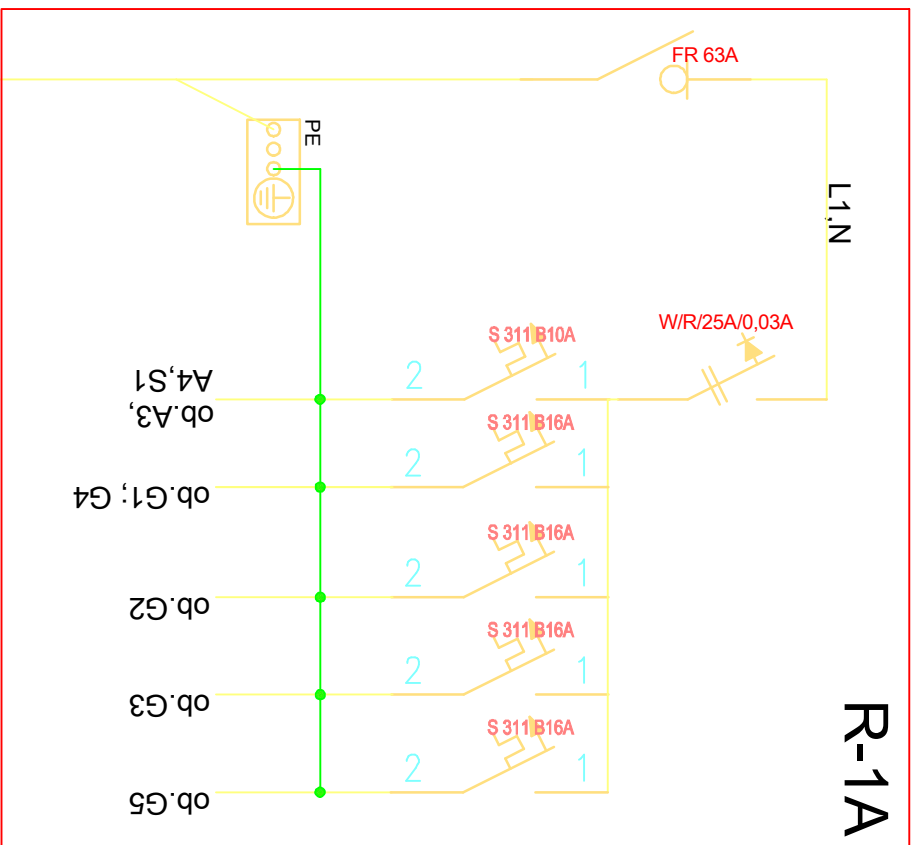
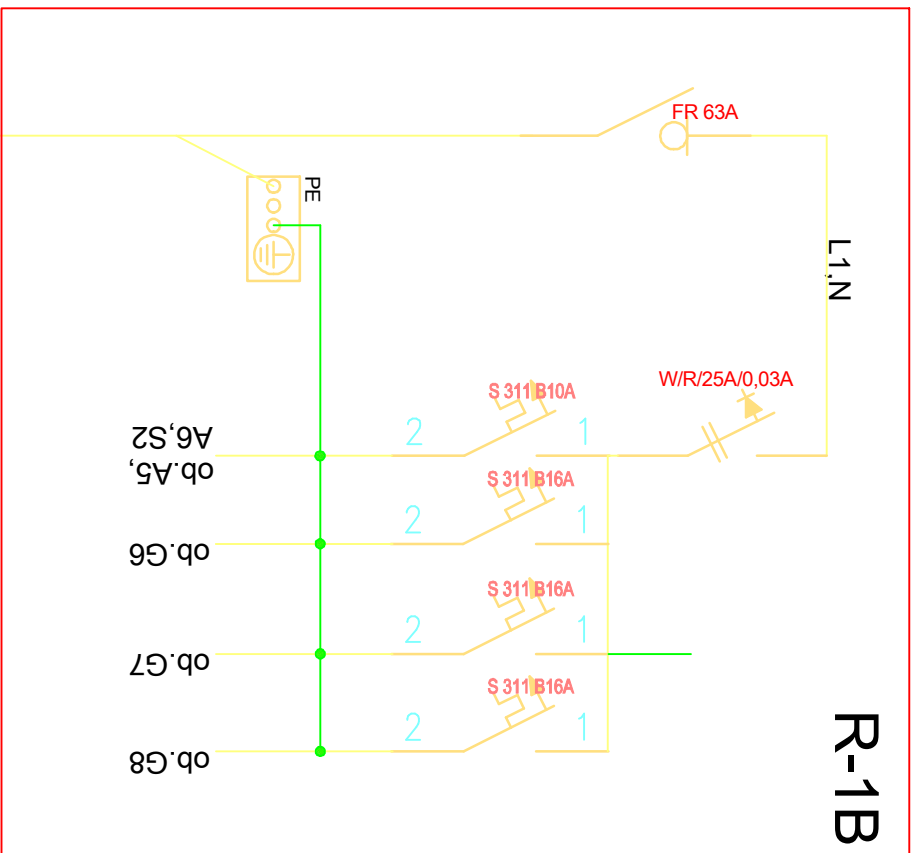


PROJEKT ROZDZIELNIC



Obwody A1, A2 i A7 zasilic
z istniejącego opomiarownia
części wspólnych budynku
z zabezpieczeniem S301C2A
Obwód G10 - S301B16A
Obwód G11 - S301B16A

"EL-MAT"	
TYTUL	PROJEKT BUDOWLANY
RYSOWNIK:	
PROJEKT BUDOWLANY NA PRZEJEDNIĘCIE I ZMIANIE SPOSOBU UŻYTKOWANIA BUDYNKU MIESZKALNO-USTALOWEGO NA POMIESZCZENIA MIESZKALNE DLA POTRZEB GMINY BĄNIE MAZURSKIE	
TEMAT:	PROJEKT ROZDZIELNIC ELEKTRYCZNYCH
DATA:	08.2016r
ADRES INWESTYCJI:	INWESTOR:
19 - 520 Bąnie Mazurskie m. Kierzek dz. nr 55/6	GMINA BĄNIE MAZURSKIE UL. M. KONOPNICKIEJ 26 19 - 520 BĄNIE MAZURSKIE
NR RYS.	
PROJEKTANT:	PODPIS:
mgr. inż. Marek Podsiad upr. nr WAM/0178/PW/OE/14	
SKALA:	